



สิทธิเบี้ยยังชีพ

คู่มือ

ผู้สูงอายุ



REGISTER



จัดทำโดย งานพัฒนาชุมชนและสวัสดิการสังคม สำนักปลัด อบต.แม่สุก

คำนำ



ประเทศไทยกำลังก้าวเข้าสู่ "สังคมสูงวัยระดับสุดยอด" (Super-Aged Society) ภารกิจการดูแลกลุ่มเปราะบางโดยเฉพาะผู้สูงอายุได้กลายเป็นโจทย์สำคัญที่ทำนายการบริหารจัดการภาครัฐ ท่ามกลางกระแสการเปลี่ยนแปลงนี้ "องค์การบริหารส่วนตำบลแม่สุก" (อบต.แม่สุก) อำเภอแจ้ห่ม จังหวัดลำปาง ได้ทำหน้าที่เป็นกลไกหลักในการขับเคลื่อนสวัสดิการ เพื่อให้มั่นใจว่าผู้สูงอายุในพื้นที่ห่างไกลจะไม่ถูกทิ้งไว้ข้างหลัง บทความนี้จะนำทุกท่านไปวิเคราะห์เจาะลึกถึงบทบาทของ อบต.แม่สุก ผ่านมิติต่างๆ ที่สะท้อนถึงความมุ่งมั่นในการสร้าง "ตาข่ายรองรับทางสังคม" ที่ยั่งยืน





สารบัญ



คู่มือสิทธิเบี้ยยังชีพผู้สูงอายุ อบต.แม่สุก

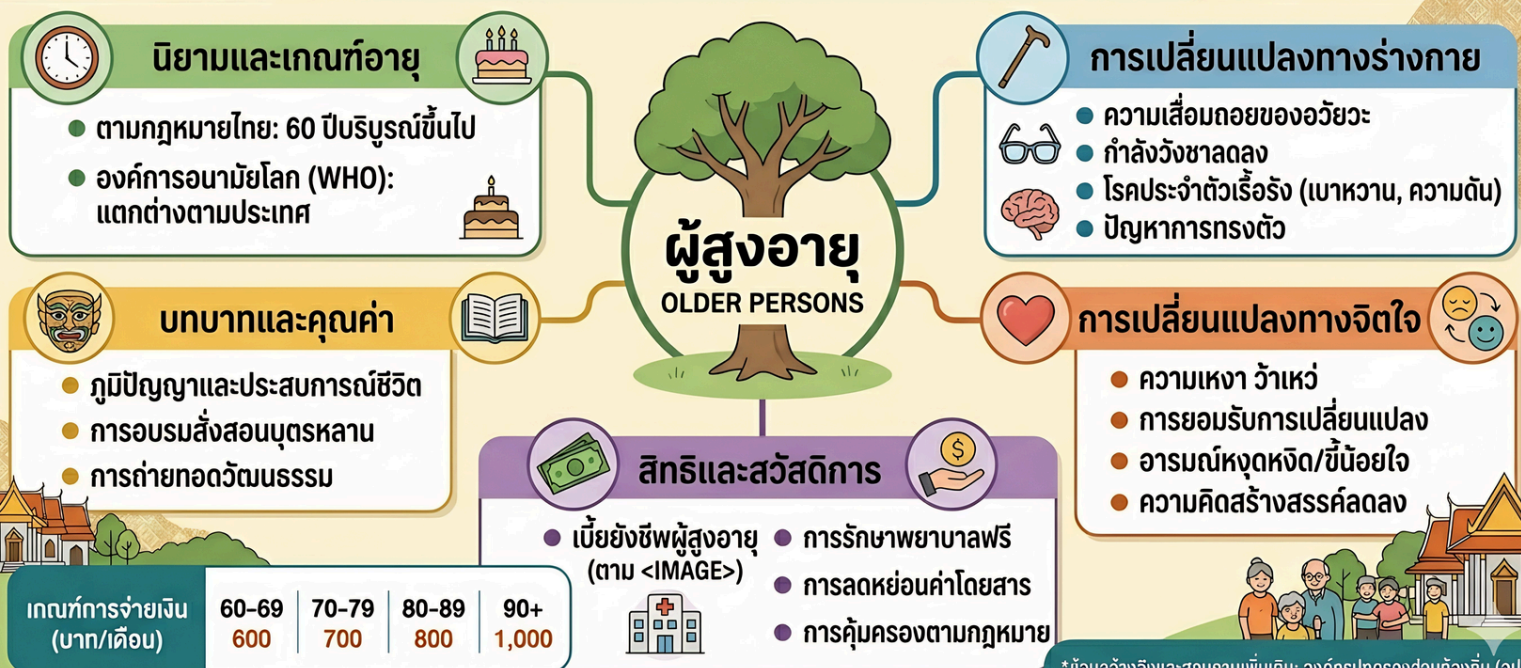
1		คำนำ	หน้า 1
2		สารบัญ	หน้า 2
3		นิยามของคำว่าผู้สูงอายุ	หน้า 3
4		แผนยุทธศาสตร์และการพัฒนาคุณภาพชีวิต ของผู้สูงอายุตำบลแม่สุก	หน้า 4
5		สวัสดิการสำหรับผู้สูงอายุ	หน้า 5
6		เอกสารลงทะเบียนสิทธิเบี้ยผู้สูงอายุ	หน้า 6
7		ขั้นตอนการลงทะเบียนรับเบี้ยยังชีพผู้สูงอายุ	หน้า 7
8		ช่องทางการรับเงินได้ทางไหนบ้าง และข้อควรรู้และการรักษาสิทธิ	หน้า 8



นิยามของคำว่าผู้สูงอายุ

ผังความหมายของผู้สูงอายุ

(Mind Map: Definition of Older Person)



* ข้อมูลอ้างอิงและสอบถามเพิ่มเติม: องค์การปกครองส่วนท้องถิ่น (อปท.)



"ผู้สูงอายุ" ในความหมายโดยทั่วไปและตามกฎหมายของประเทศไทย ตามพระราชบัญญัติผู้สูงอายุ

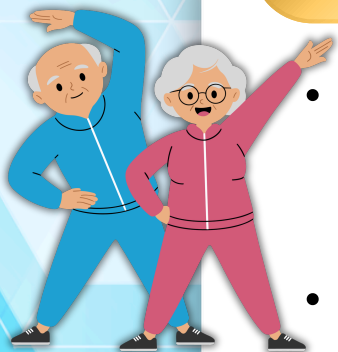
พ.ศ. 2546 มาตรา 3 ได้นิยามไว้ชัดเจนว่า "ผู้สูงอายุ" หมายความว่า บุคคลซึ่งมีอายุเกินหกสิบปีบริบูรณ์ขึ้นไปและมีสัญชาติไทย

- เกณฑ์อายุ: ใช้ตั้งแต่วันที่อายุครบ 60 ปีเต็ม เป็นต้นไป
- สิทธิ: บุคคลกลุ่มนี้จะมีสิทธิได้รับสวัสดิการและการคุ้มครองต่างๆ จากภาครัฐตามกฎหมาย (เช่น เบี้ยยังชีพผู้สูงอายุ, การลดหย่อนค่าโดยสาร สิทธิการรักษาพยาบาลช่องทางพิเศษ)

แผนยุทธศาสตร์และการพัฒนาคุณภาพชีวิต ของผู้สูงอายุตำบลแม่สุก



แนวทางการพัฒนาคุณภาพชีวิตผู้สูงอายุ



- ด้านสุขภาพ: สนับสนุนหลัก 3 อ. 2 ส. 1 พ. (อาหาร, อารมณ์, ออกกำลังกาย, ไม่สูบบุหรี่, ไม่ดื่มสุรา, ทำความสะอาดฟัน) และส่งเสริมการท่องเที่ยวเชิงสุขภาพ
- ด้านสังคมและสภาพแวดล้อม: พัฒนาสภาพแวดล้อมที่อยู่อาศัยให้ปลอดภัย ปรับสภาพบ้าน และส่งเสริมชมรมผู้สูงอายุ
- ด้านเศรษฐกิจ: ส่งเสริมอาชีพและรายได้สำหรับผู้สูงอายุเพื่อลดการพึ่งพา



สวัสดิการสำหรับผู้สูงอายุ

ผังภูมิสวัสดิการผู้สูงอายุ



เงินช่วยเหลือและเบี้ยยังชีพ

- เบี้ยยังชีพรายเดือน
- เงินอุดหนุนเพื่อการเลี้ยงดูเด็ก
- บัตรสวัสดิการแห่งรัฐ
- เงินสงเคราะห์ผู้มีรายได้น้อย



ที่อยู่อาศัยและสิ่งแวดล้อม

- การปรับปรุงซ่อมแซมบ้าน
- สินเชื่อสำหรับผู้สูงอายุ
- ศูนย์พักพิงชั่วคราว
- สวัสดิการด้านที่อยู่อาศัย



สุขภาพและรักษาพยาบาล

- บัตรทอง
- ตรวจสุขภาพฟรี
- ฟื้นฟูสมรรถภาพทางร่างกาย
- พาไปหาหมอ



การดูแลและสิทธิประโยชน์อื่น

- สิทธิลดหย่อนค่าโดยสาร
- การคุ้มครองสิทธิทางกฎหมาย
- ศูนย์ดูแลผู้สูงอายุ
- สวัสดิการฌาปนกิจ



สร้างสังคมที่ยั่งยืน เพื่อผู้สูงอายุ

สิทธิประโยชน์ตรวจสุขภาพฟรี เพื่อผู้สูงอายุไทย (สปสช.)

สปสช. มอบบริการสร้างเสริมสุขภาพและป้องกันโรค 12 รายการ สำหรับผู้สูงอายุ 60 ปีขึ้นไป โดยไม่เสียค่าใช้จ่าย

การตรวจคัดกรองและประเมินความเสี่ยงทางกายภาพ



ตรวจคัดกรองโรคเรื้อรังและมะเร็ง

ตรวจเลือดหาเบาหวาน เอชไอวี คัดกรองโรคมะเร็งลำไส้ใหญ่ และประเมินความเสี่ยงโรคหัวใจ



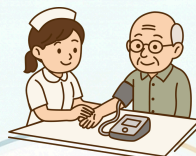
วัดดัชนีมวลกาย (BMI) และความดันโลหิต

รวมทั้งบริการสอนและสนับสนุน การตรวจวัดความดันโลหิต ด้วยตนเองที่บ้าน



ประเมินความพร้อมในการใช้ชีวิต (ADL)

ตรวจประเมินความสามารถในการทำกิจกรรมประจำวันเพื่อดูความพร้อมในการดำเนินชีวิต



การป้องกันและให้คำปรึกษาเพื่อสุขภาพเชิงรุก



ฉีดวัคซีนและดูแลสุขภาพช่องปาก

บริการฉีดวัคซีน ป้องกันโรคคอตีบ-บาดทะยัก และเคลือบฟลูออไรด์ป้องกันฟันผุ



คัดกรองสุขภาพจิตและฝึกทักษะสมอง

คัดกรองโรคซึมเศร้า โรคหลงผิดเลือดสมอง และฝึกสมองเพื่อป้องกันภาวะสมองเสื่อม



บริการให้คำปรึกษาและทักษะดูแลตนเอง

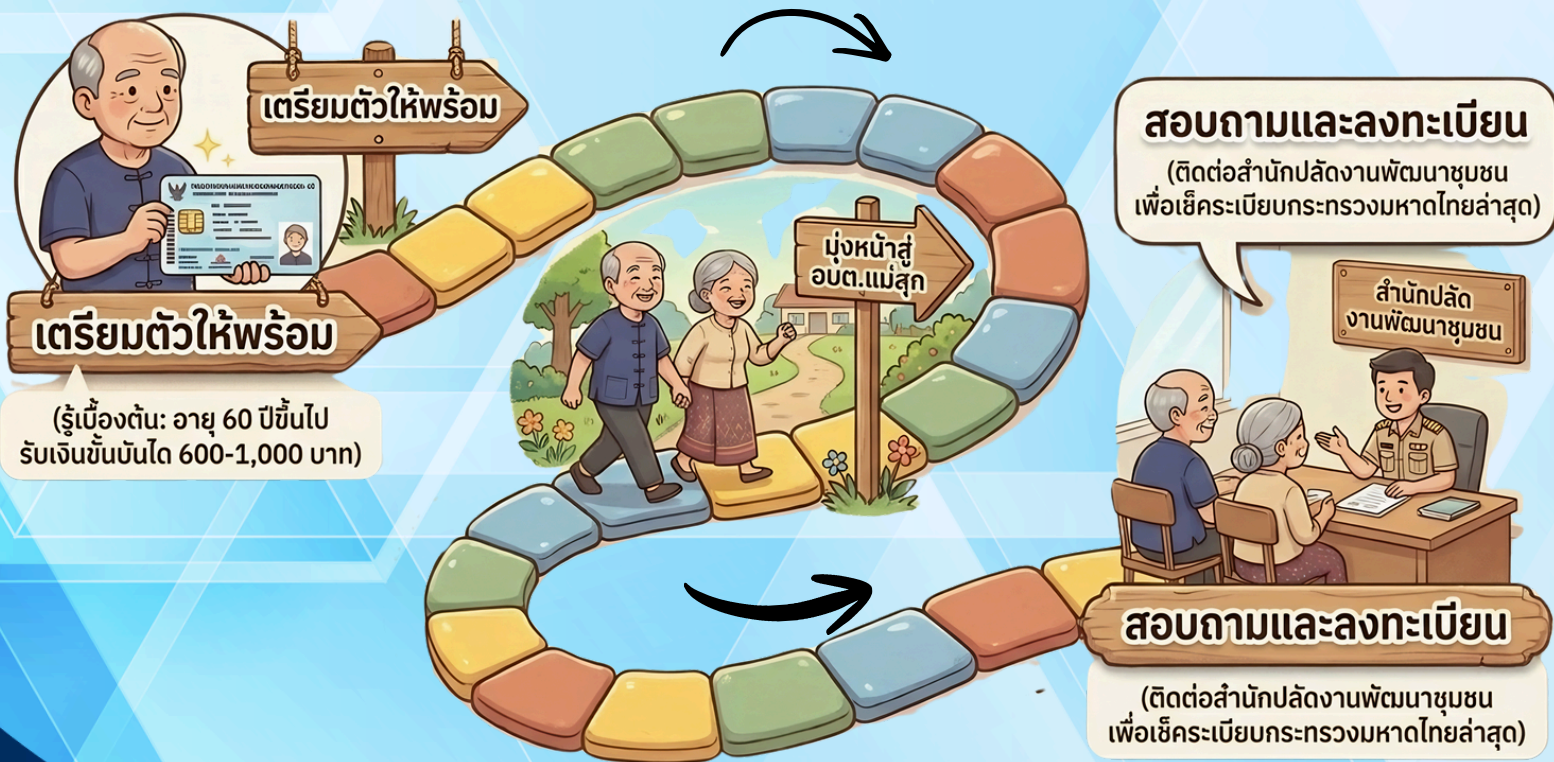
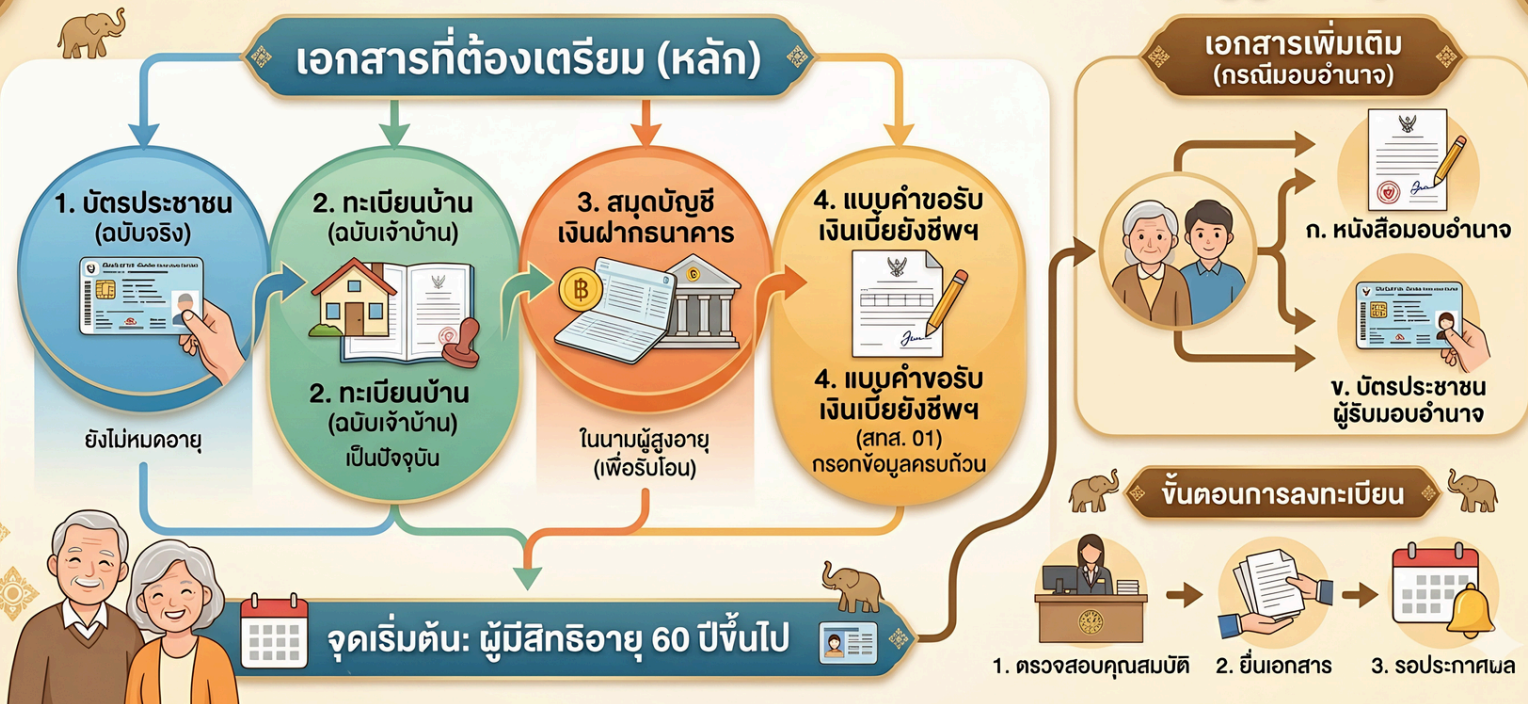
สอนตรวจเต้านมด้วยตนเอง ให้คำปรึกษาสุขภาพ และสายด่วนช่วยเหลือทุกข์



เอกสารลงทะเบียนสิทธิเบี้ยผู้สูงอายุ

* ข้อมูลอาจมีการเปลี่ยนแปลง กรุณาตรวจสอบกับหน่วยงานท้องถิ่น

แผนผัง เอกสารที่ใช้ในการลงทะเบียนสิทธิเบี้ยยังชีพผู้สูงอายุ



ขั้นตอนการลงทะเบียนเบี้ยยังชีพผู้สูงอายุ

คู่มือลงทะเบียนเบี้ยยังชีพผู้สูงอายุ อบต.แม่สุก

เตรียมความพร้อมก่อนลงทะเบียน



เช็กคุณสมบัติผู้มีสิทธิ

- มีสัญชาติไทย
- อายุ 60 ปีขึ้นไป
- ไม่ได้รับสวัสดิการหรือบำนาญอื่นจากรัฐ

เอกสารสำคัญที่ต้องใช้

- บัตรประชาชน (หรือบัตรที่รัฐออกให้)
- ทะเบียนบ้านฉบับจริง
- สมุดบัญชีเงินฝากธนาคาร



สถานที่และช่วงเวลาติดต่อ



สถานที่ลงทะเบียนในเขตแม่สุก

ติดต่อได้ที่ สำนักปลัดงานพัฒนาชุมชนของ อบต.แม่สุก



ช่วงเวลาการยื่นคำร้อง

เปิดรับลงทะเบียนทุกเดือนเพื่อรับสิทธิในยุทธศาสตร์ปีงบประมาณถัดไป

แผนผังขั้นตอนการรับสิทธิเบี้ยผู้สูงอายุ (Elderly Allowance Acquisition Process)



เกณฑ์การจ่ายเงิน (บาท/เดือน)	60-69	70-79	80-89	90+
	600	700	800	1,000

กรณีมอบอำนาจ

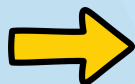
หนังสือมอบอำนาจ เอกสารผู้รับมอบ

หมายเหตุ : สอบถามข้อมูลเพิ่มเติม ณ อปท. ใกล้บ้าน

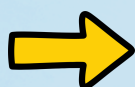
ช่องทางการรับเงินได้ทางไหนบ้าง?



รับเงินสดด้วยตนเอง



มอบอำนาจให้ผู้อื่นรับแทน



โอนเข้าบัญชีธนาคาร



โอนเงินทุกวันที่ 10 ของทุกเดือน
(หากติดวันหยุดจะเลื่อนขึ้นมาให้เร็วขึ้น)

ข้อควรรู้และการรักษาสิทธิ

- หากมีการ **ย้ายที่อยู่** ต้องแจ้งหน่วยงานใหม่เพื่อลงทะเบียนใหม่
- สิทธิจะระงับเมื่อผู้สูงอายุ **เสียชีวิต** หรือขาดคุณสมบัติ
- สามารถ **มอบอำนาจ** ให้บุคคลอื่นดำเนินการแทนได้ทุกขั้นตอน



สอบถามรายละเอียดเพิ่มเติม

