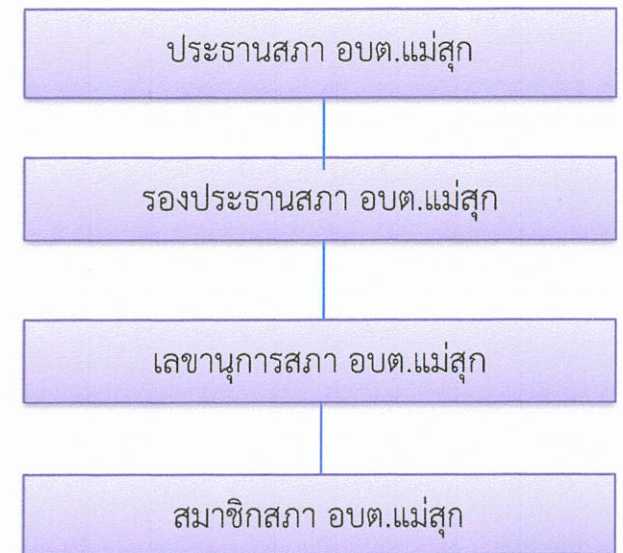
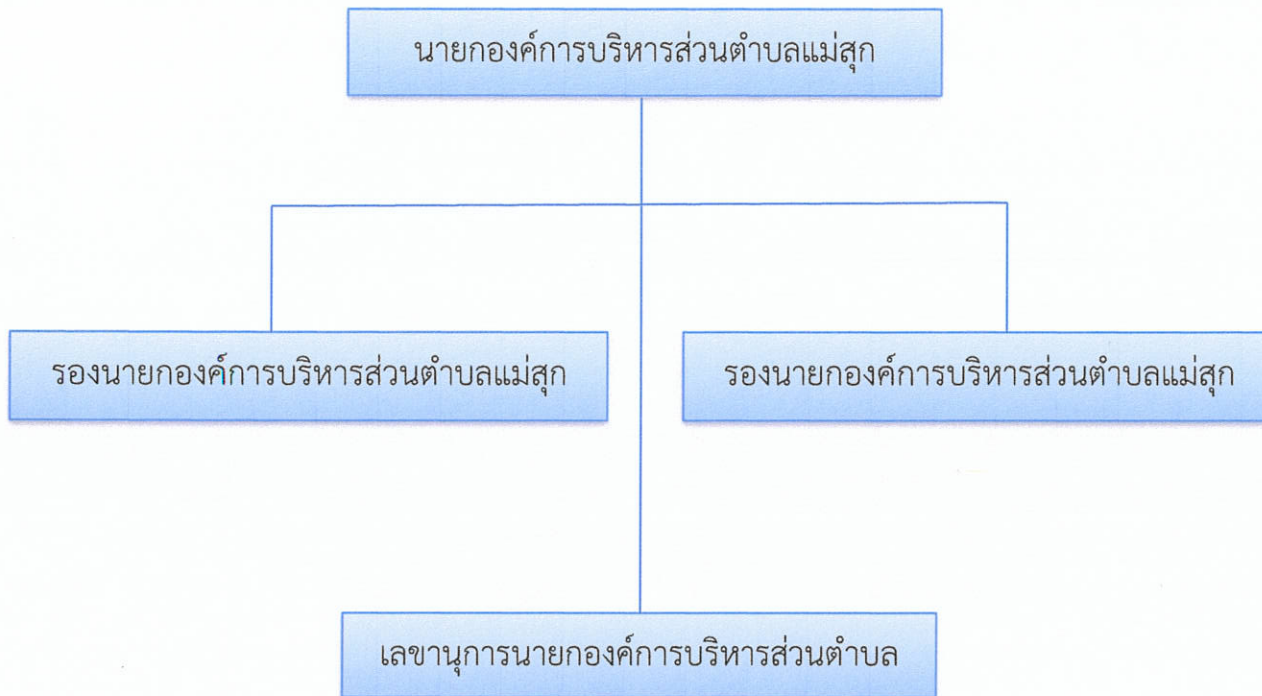
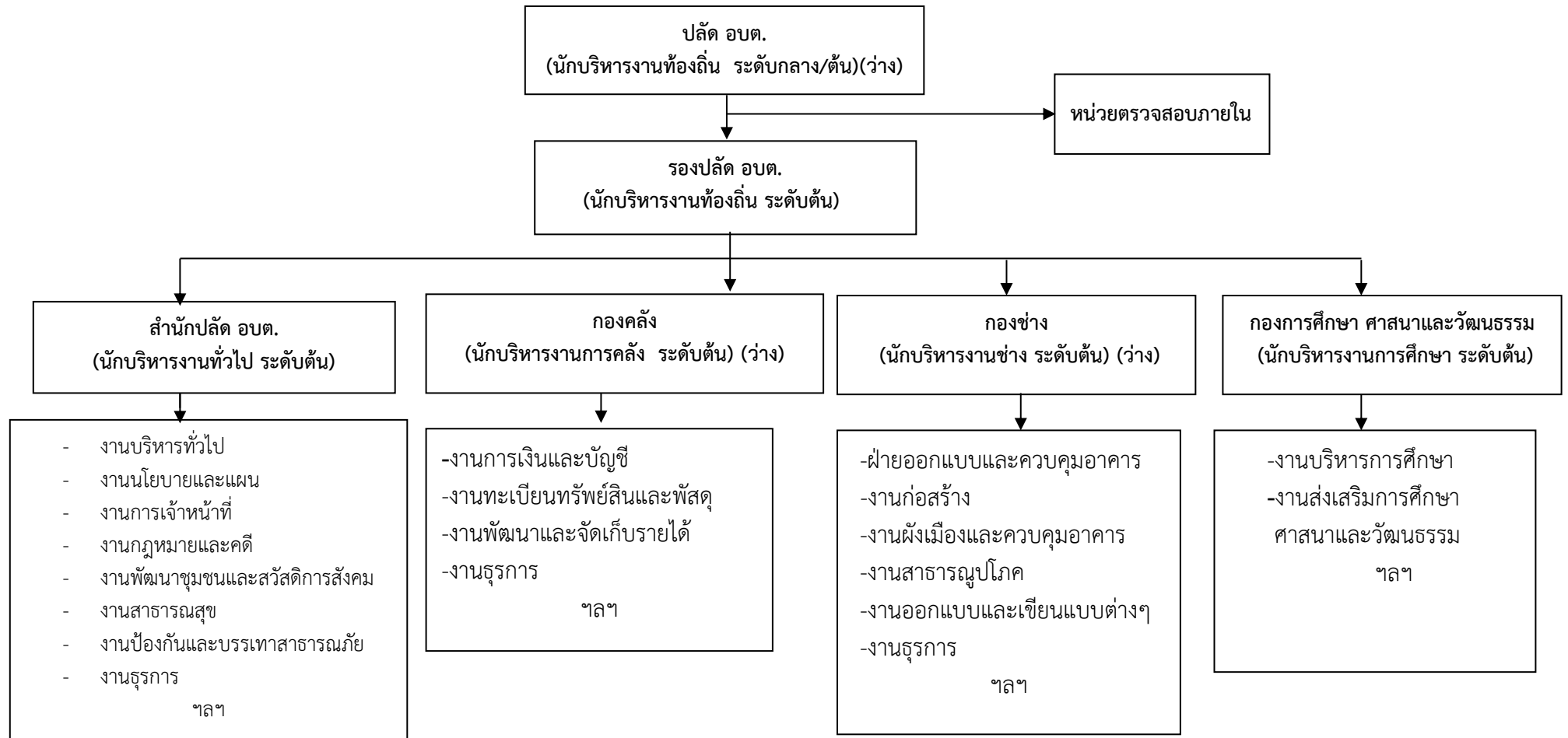


โครงสร้างองค์กร

โครงสร้างองค์การบริหารส่วนตำบลแม่สุก

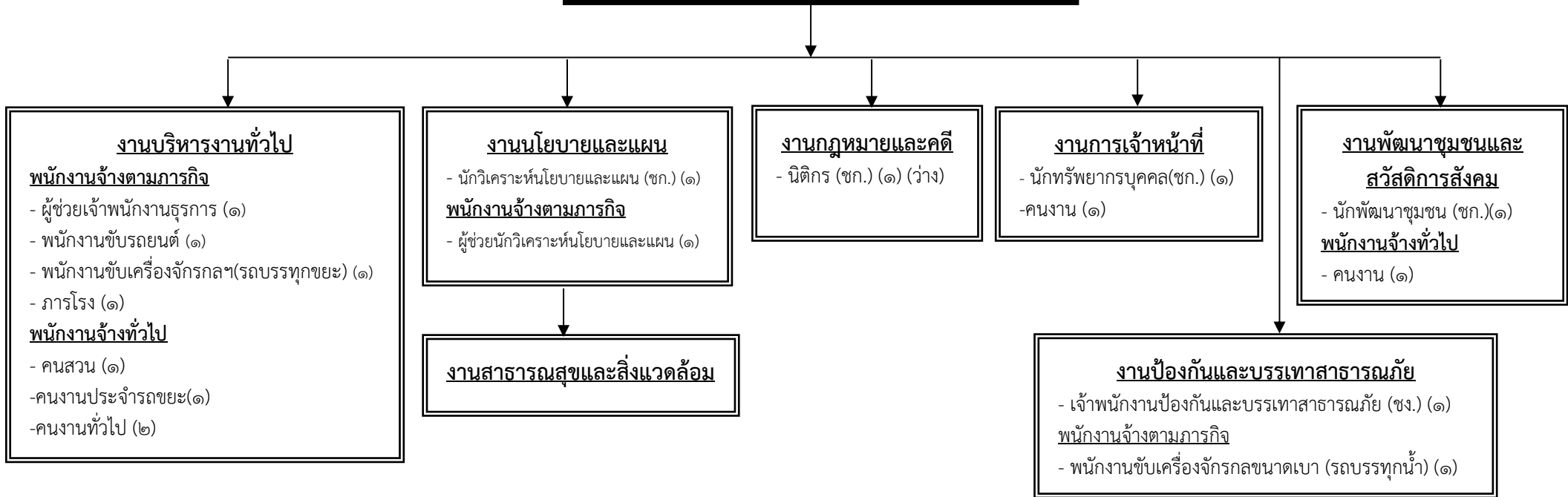


แผนภูมิโครงสร้างการแบ่งส่วนราชการตามแผนอัตรากำลัง ๓ ปี



โครงสร้างการบริหารงานสำนักปลัด
องค์การบริหารส่วนตำบล

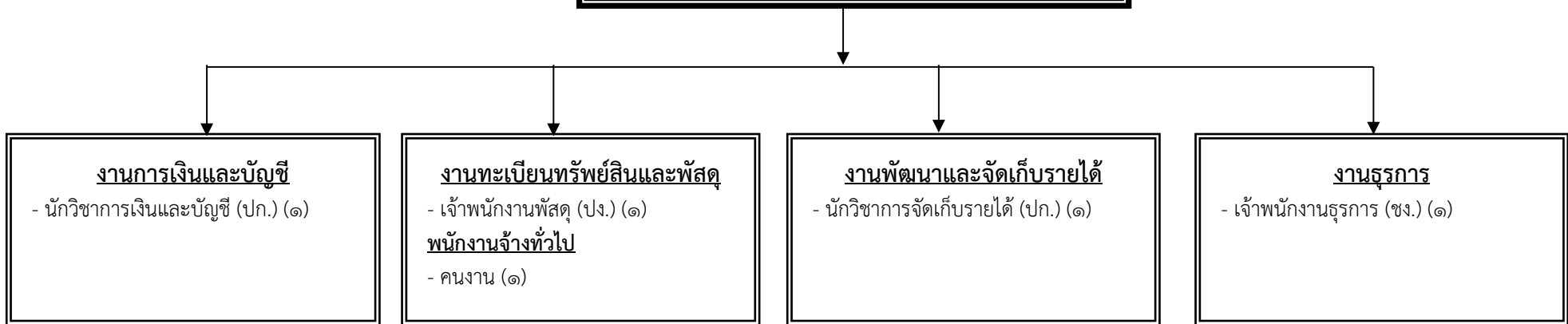
หัวหน้าสำนักปลัด อบต.
(นักบริหารงานทั่วไป ระดับต้น)(๑)



ประเภท ตำแหน่ง	บริหาร	วิชาการ		ทั่วไป		ลูกจ้างประจำ	พนักงานจ้าง ตามภารกิจ	พนักงานจ้าง ทั่วไป
		ชำนาญการ	ปฏิบัติการ	ชำนาญงาน	ปฏิบัติงาน			
จำนวน	๑	๓	-	๑	-	-	๖	๖

โครงสร้างการบริหารงานกองคลัง
องค์การบริหารส่วนตำบล

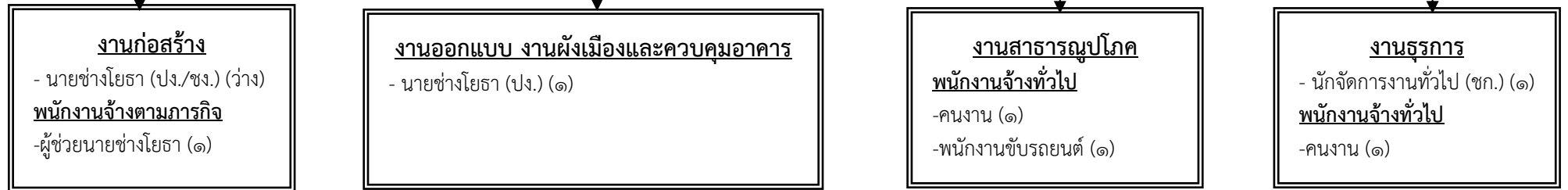
ผู้อำนวยการกองคลัง
(นักบริหารงานการคลัง ระดับต้น) (ว่าง)



ประเภทตำแหน่ง	บริหาร	วิชาการ		ทั่วไป		ลูกจ้างประจำ	พนักงานจ้างตามภารกิจ	พนักงานจ้างทั่วไป
		ชำนาญการ	ปฏิบัติการ	ชำนาญงาน	ปฏิบัติงาน			
จำนวน	๑	-	๑	๑	๑	-	-	๑

โครงสร้างการบริหารงานกองช่าง
องค์การบริหารส่วนตำบล

ผู้อำนวยการกองช่าง
(นักบริหารงานช่าง ระดับต้น) (ว่าง)



ประเภท ตำแหน่ง	บริหาร	วิชาการ		ทั่วไป		ลูกจ้างประจำ	พนักงานจ้าง ตามภารกิจ	พนักงานจ้าง ทั่วไป
		ชำนาญการ	ปฏิบัติการ	ชำนาญงาน	ปฏิบัติงาน			
จำนวน	๑	๑	-	๑	๑	-	๑	๓

โครงสร้างการบริหารงานกองการศึกษา ศาสนาและวัฒนธรรม
องค์การบริหารส่วนตำบล

ผู้อำนวยการกองการศึกษา ศาสนาและวัฒนธรรม
(นักบริหารงานการศึกษา ระดับต้น)(๑)

งานบริหารการศึกษา

- ครู อันดับ คศ.๒ (๓) (ว่าง ๑)

พนักงานจ้างตามภารกิจ

-ผู้ดูแลเด็ก (๘)

งานส่งเสริมการศึกษา ศาสนาและวัฒนธรรม

พนักงานทั่วไป

-คนงานทั่วไป (๑)

ประเภท ตำแหน่ง	บริหาร	วิชาการ		ทั่วไป		ครู คศ.๒	ลูกจ้างประจำ	พนักงานจ้าง ตามภารกิจ	พนักงานจ้าง ทั่วไป
		ชำนาญการ	ปฏิบัติการ	ชำนาญงาน	ปฏิบัติงาน				
จำนวน	๑	-	-	-	-	๔	-	๘	๑

โครงสร้างการบริหารงานหน่วยตรวจสอบภายใน
องค์การบริหารส่วนตำบล

ปลัดองค์การบริหารส่วนตำบล
(นักบริหารงานท้องถิ่น ระดับกลาง/ต้น)(๑)(ว่าง)

งานควบคุมภายใน

- นักวิชาการตรวจสอบภายใน (ปก./ชก.) (๑) (ว่าง)

ประเภท ตำแหน่ง	บริหาร	วิชาการ		ทั่วไป		ลูกจ้างประจำ	พนักงานจ้าง ตามภารกิจ	พนักงานจ้าง ทั่วไป
		ชำนาญการ	ปฏิบัติการ	ชำนาญงาน	ปฏิบัติงาน			
จำนวน	๑	-	๑	-	-	-	-	๑

