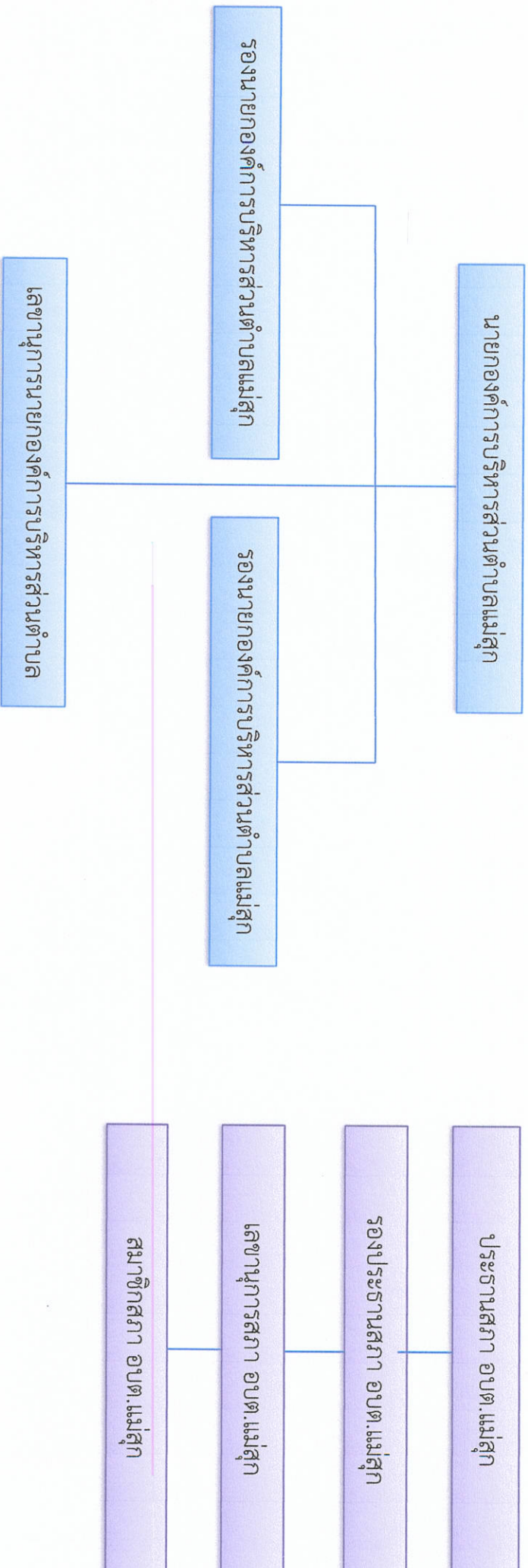
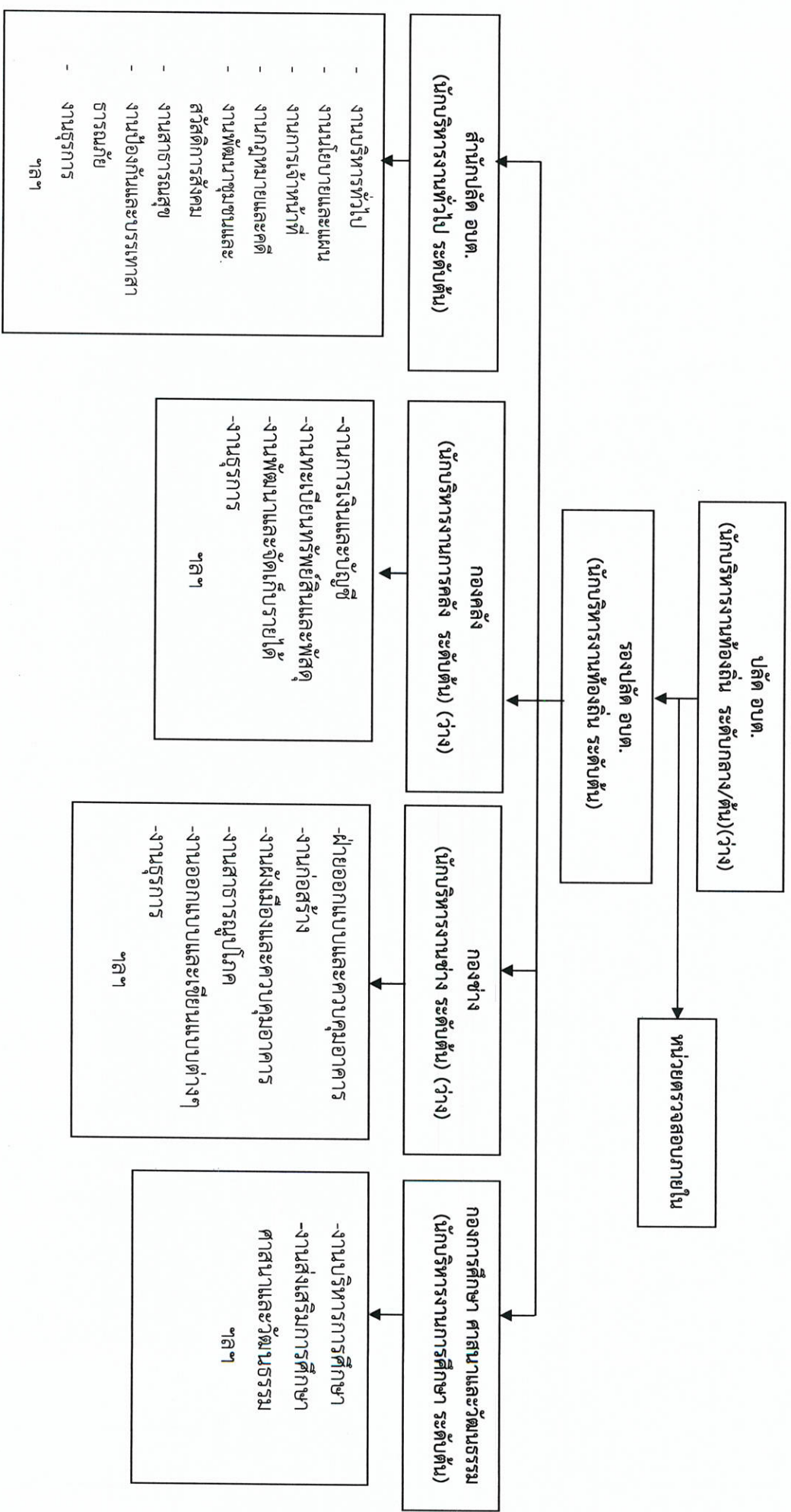


# โครงสร้างองค์กร

## โครงสร้างองค์การบริหารส่วนตำบลแม่สุก

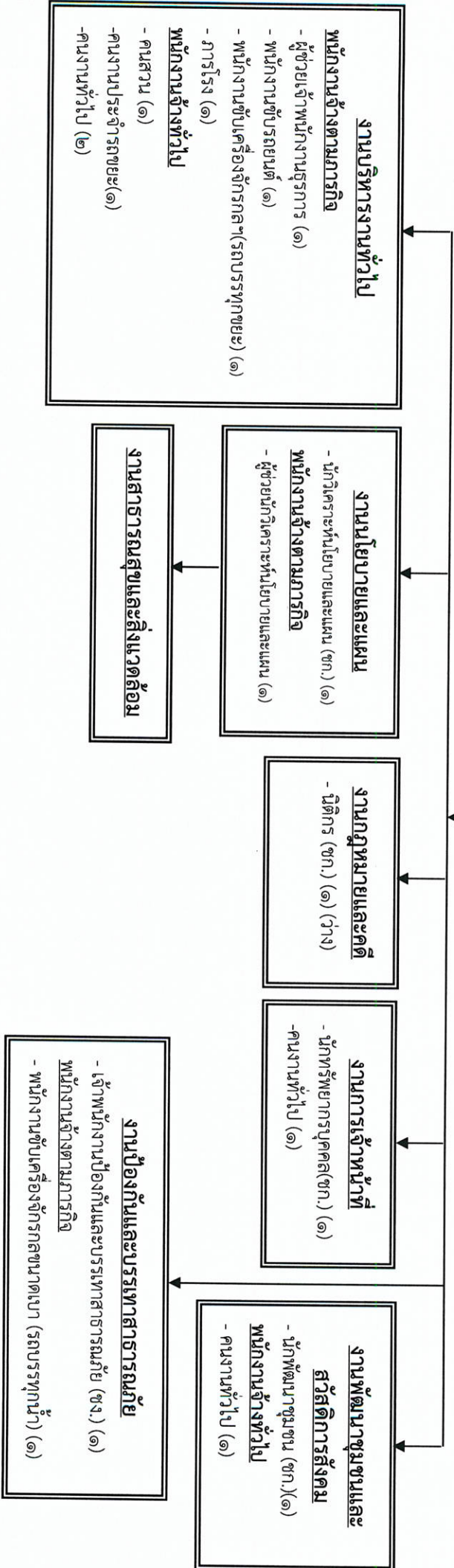


แผนภูมิโครงสร้างส่วนราชการตามแผนอัตรากำลัง ๓ ปี



**โครงสร้างการบริหารงานสำนักปลัด  
องค์การบริหารส่วนตำบล**

หัวหน้าสำนักปลัด อบต.  
(นักบริหารงานทั่วไป ระดับต้น)(๑)



**งานบริหารงานทั่วไป**

**พนักงานจ้างตามภารกิจ**

- ผู้ช่วยเจ้าพนักงานธุรการ (๑)
- พนักงานขับรถยนต์ (๑)
- พนักงานขับเครื่องจักรกลฯ(รถบรรทุกขยะ) (๑)
- ภารโรง (๑)

**พนักงานจ้างทั่วไป**

- คนสวน (๑)
- คนงานประจำรถยนต์(๑)
- คนงานทั่วไป (๑)

**งานสาธารณสุขและสิ่งแวดล้อม**

**งานนโยบายและแผน**

- นักวิเคราะห์นโยบายและแผน (ชก.) (๑)
- ผู้ช่วยนักวิเคราะห์นโยบายและแผน (๑)

**งานกฎหมายและคดี**

- นิติกร (ชก.) (๑) (ว่าง)

**งานการเจ้าหน้าที่**

- นักทรัพยากรบุคคล(ชก.) (๑)
- คนงานทั่วไป (๑)

**งานพัฒนาชุมชนและสวัสดิการสังคม**

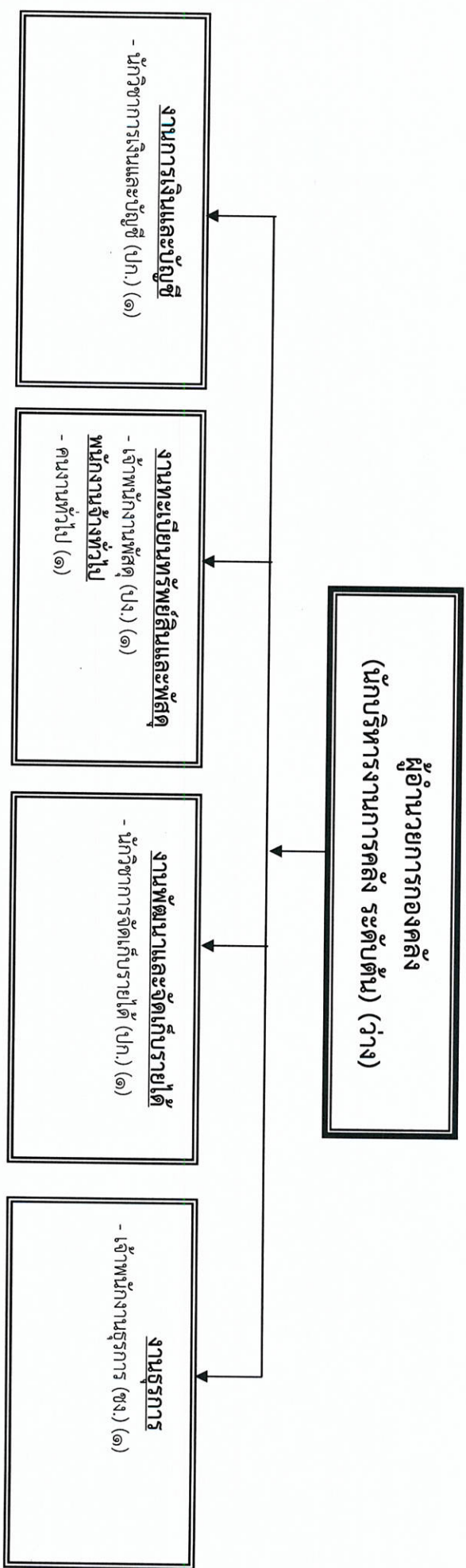
- นักพัฒนาชุมชน (ชก.) (๑)
- คนงานทั่วไป (๑)

**งานป้องกันและบรรเทาสาธารณภัย**

- เจ้าพนักงานป้องกันและบรรเทาสาธารณภัย (ชง.) (๑)
- พนักงานจ้างตามภารกิจ
- พนักงานขับเครื่องจักรกลขนาดเบา (รถบรรทุกน้ำ) (๑)

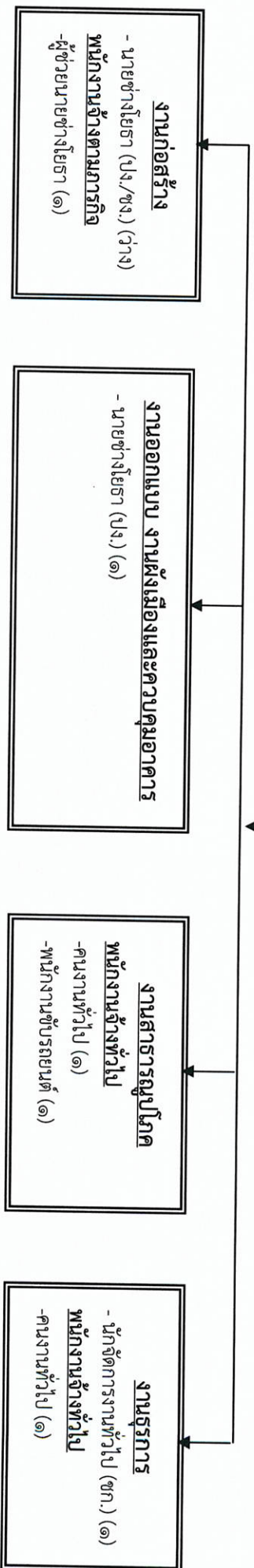
ประเภทตำแหน่ง	บริหาร	วิชาการ		ทั่วไป		ลูกจ้างประจำ	พนักงานจ้างตามภารกิจ	พนักงานจ้างทั่วไป
		ชำนาญการ	ปฏิบัติการ	ชำนาญงาน	ปฏิบัติงาน			
จำนวน	๑	๓	-	๑	-	-	๖	๖

**โครงสร้างการบริหารงานกองคลัง  
องค์การบริหารส่วนตำบล**



ตำแหน่ง	อัตรา	ทั่วไป			ผู้ช่วยประจำ	พนักงานจ้าง	พนักงานจ้าง	รวม
		ตำแหน่ง	แบบสัญญา	แบบเหมาจ่าย				
ผู้อำนวยการกองคลัง	๑				-			๑
ผู้ช่วยผู้อำนวยการกองคลัง		๑			-			๑
งานธุรการ			๑			๑		๑
งานพัฒนาระเบียงภาษีหรือค่าธรรมเนียม			๑					๑
งานพัฒนาระเบียงภาษีหรือค่าธรรมเนียม				๑				๑
งานบัญชีและงบการเงินแบบหนึ่งบัญชี				๑				๑

โครงสร้างการบริหารงานกองช่าง  
องค์การบริหารส่วนตำบล



ประเภทตำแหน่ง	บริหาร	วิชาการ		ทั่วไป		ลูกจ้างประจำ	พนักงานจ้างตามภารกิจ	พนักงานจ้างทั่วไป
		ชำนาญการ	ปฏิบัติการ	ชำนาญงาน	ปฏิบัติงาน			
จำนวน	๑	๑	-	๑	๑	-	๑	๓



๑	กฎกระทรวง กำหนด	๑	-	กฎกระทรวง	๑	-	กฎกระทรวง	๑	-	กฎกระทรวง	๑	-	กฎกระทรวง	๑	กฎกระทรวง	๑	กฎกระทรวง
	กฎกระทรวง																

กฎกระทรวง  
กำหนด

กฎกระทรวง  
กำหนด

กฎกระทรวง  
กำหนด

